

Signature Coating TiXCo3

Spezialist für Hartbearbeitung

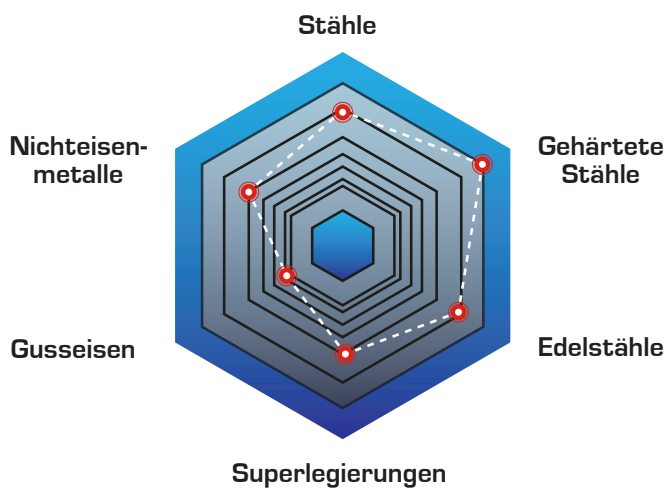


TiXCo3 ist als unsere härteste Nanokomposit-Schicht der Spezialist für Hartbearbeitung. Sie kann bei sehr hohen Temperaturen eingesetzt werden und eignet sich somit für Schlichtvorgänge beim Fräsen, Bohren und Reiben.

Highlights:

- Hohe Oberflächengüte
- Extrem hart – dadurch sehr verschleissfest
- Für super harte Bearbeitung

Ausprägung in Zerspanung:

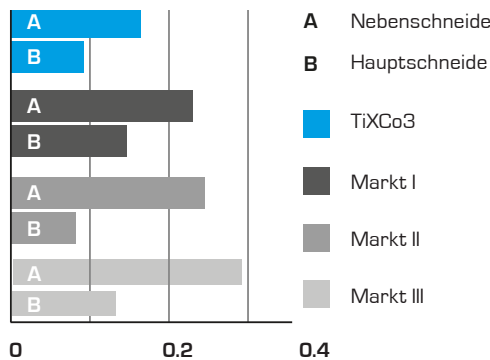


Spezifikation

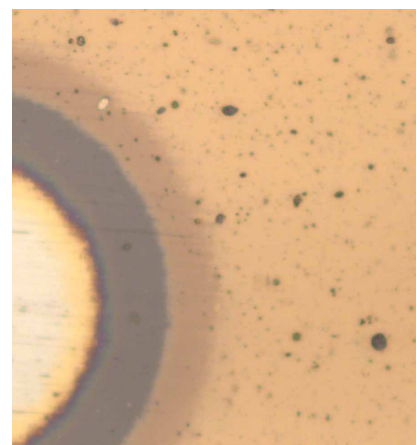
Farbe	Kupfer
Nanohärte [GPa]	42–44
Reibungskoeffizient [μ] von PoD (bei RT, 50% Luftfeuchtigkeit)	0.4
Schichtdicke [μm]	1–4
Max. Anwendungstemperatur [$^{\circ}\text{C}$]	1,100
Beschichtungstemperatur [$^{\circ}\text{C}$]	450–500
111 G3	AlTi33, TiSi20
411 G3	Ti, Al, TiSi20

Fräsen in X155CrVMo mit Schaftfräser:

Verschleiss Vb [μm]



Werkzeug: Schaftfräser; $\varnothing 0.5$ z2
 Werkstückmaterial: 1.2379 / 60–62 HRC X155CrVMo12-1 D2 / SKD11
 Kühlung: Druckluft, 5 bar; $a_p = 0.09$ mm; $a_e = 0.06$ mm;
 $n = 16$ 820 rpm; $f = 0.1$ mm/U
 Quelle: Südkoreanischer Werkzeughersteller



Coat: TiXCo3